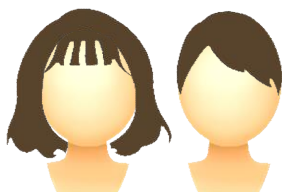


ウィッグ購入費助成事業のご案内

広島県では、がん患者さんの心理的・経済的な負担をやわらげ、社会参加を応援し、より良い療養生活になるように、ウィッグ購入費用の一部を助成します。

対象ウィッグ

全頭用のウィッグ（ウィッグ装着時に必要な頭皮保護用のネットを含む）
※ 複数のウィッグも対象にできます。（申請は1回にまとめる必要があります。）



この事業は、ウィッグの購入を勧めるものではありません。
自分らしく、社会生活を送る上で必要な方は、
ウィッグの購入、助成金の活用を検討してみてください！！



対象者

①～③のすべてに該当する方

- 1 申請時に広島県内に住所を有する方。
- 2 がんの治療を受けた方。または現在受けている方。
- 3 がんの治療により脱毛が生じた（生じるおそれがある）ことにより対象ウィッグを購入した方。

助成金額

対象ウィッグ購入費用の合計額の5割（千円未満の端数は切り捨て）
（上限50,000円）

申請期限

対象ウィッグの購入日から **1年以内**
※ 複数のウィッグを申請する場合、最初のウィッグ購入日から1年以内

申請回数

1人につき、1回限り

申請から助成金交付までの流れ

ウィッグの購入

お好きなウィッグを購入してください。
購入時には必ず領収証を受け取ってください。



最初の
ウィッグ購入から
1年以内

助成金の申請

裏面の「申請に必要な書類」を揃えて
「申請窓口」に提出してください。



受理後
1ヶ月～2ヶ月
程度

交付決定 申請者への支払い

申請内容を審査し、交付決定したときは、
申請者に通知し、指定の口座に助成金を
支払います。



申請に必要な書類

書類名	注意事項など
助成申請書	様式第1号(第7条関係)「広島県がん患者ウィッグ購入費助成申請書」に記載 ※「助成対象者本人」以外の方が申請する場合、様式第1号別紙「委任状」が必要ですが、ただし、助成対象者が未成年の場合は不要
がんの診断及び治療内容が分かる書類(コピー可)	氏名、医療機関名、病名、治療による脱毛の副作用が確認できること 【例】治療に関する同意書、計画書、説明書など(複数添付による確認可)
がんの治療を受けたことが分かる書類(コピー可)	氏名、医療機関名、日付、脱毛の副作用がある治療内容の記載が必要 【例】診療明細書、お薬手帳など(複数添付による確認可)
対象ウィッグの領収証(コピー可)	購入日、購入者氏名(申請者又は助成対象者)、領収証に係る全ての購入品名及び購入金額の内訳(内訳書や明細書の添付も可)の記載が必要
住民票の写し(コピー可)	助成対象者および申請者のもの ※ 本籍、個人番号(マイナンバー)を必ず省略。発行日から概ね3か月以内のもの
振込先口座が確認できる書類	通帳、キャッシュカードのコピー等 ※ 金融機関名、支店名、預金種別、口座名義(カタカナ)、口座番号が確認できるもの



申請に必要な様式は「広島がんネット」からダウンロードできます。

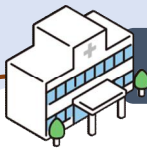
申請の際は、「Q&A」を参考にしてください。

<https://www.pref.hiroshima.lg.jp/site/gan-net/kyousei-appearance.html>

広島県 ウィッグ購入費助成

検索

QRコード



相談窓口(がん相談支援センター)

がんに関する不安やお悩みごとがありましたら、お気軽にご相談ください。
相談先の病院を受診している必要はなく、誰でも無料で相談できます。



医療機関名	所在地	電話番号	医療機関名	所在地	電話番号
広島大学病院	広島市南区	082-257-1525(直通)	JA広島総合病院	廿日市市	0829-36-3270(直通)
県立広島病院	広島市南区	082-256-3561(直通)	東広島医療センター	東広島市	082-423-2176(代表) (内線:6227)
広島市立広島市民病院	広島市中区	082-221-1351(直通)	JA尾道総合病院	尾道市	0848-22-8111(代表) (内線:3108)
広島赤十字・原爆病院	広島市中区	082-241-3477(直通)	福山市民病院	福山市	084-941-5151(代表) (内線:3147)
広島市立北部医療センター 安佐市民病院	広島市安佐北区	082-815-5533(直通)	福山医療センター	福山市	084-922-0001(代表) (内線:7137)
呉医療センター	呉市	0823-24-6358(直通)	市立三次中央病院	三次市	0824-65-0101(代表)
呉共済病院	呉市	0823-22-2111(代表)			

匿名の相談も可能です。(秘密は厳守します。)

申請窓口・お問い合わせ先

広島県健康福祉局 健康づくり推進課
がん医療・共生グループ

住所 〒730-8511 広島市中区基町10-52
TEL 082-513-3093
FAX 082-223-3573
E-mail fukensui@pref.hiroshima.lg.jp

